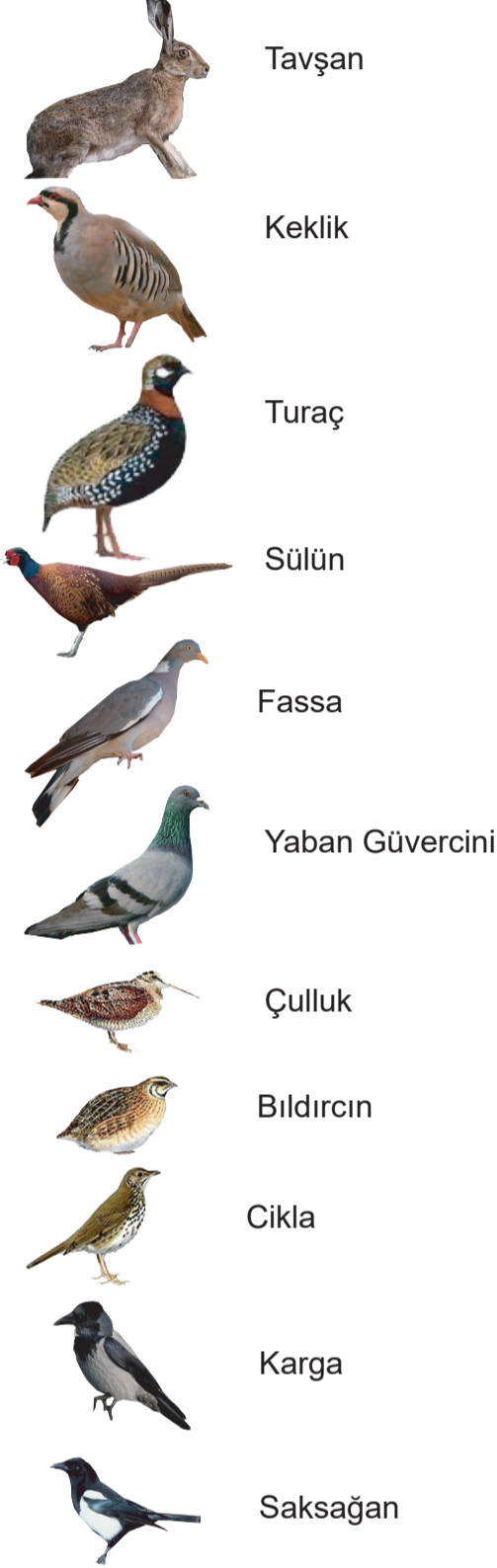


## CETVEL I

### Büyük Av Süresince Avlanacak Av Hayvanları



2024 Büyük Av Sezonu av günleri:  
3,10,17, 24 Kasım (2024)  
1, 8, 15, 22, 25, ve 29 Aralık (2024)  
1, 5, Ocak (2025)

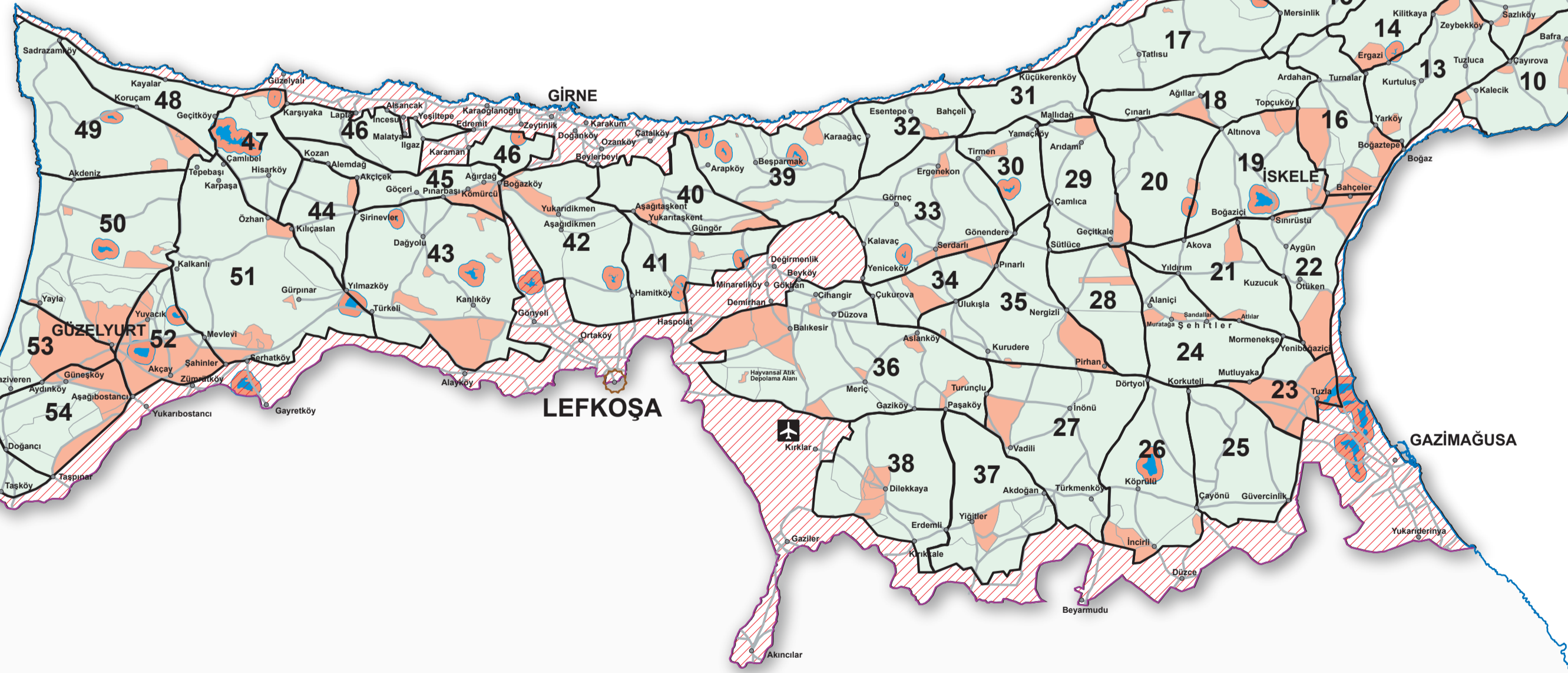
# K.K.T.C. AV HARİTASI

## Avımızı ve Doğamızı Koruyalım...

### İhbar Hattı : Alo 140

Av ve Avla İlgili Yaban Hayatını Düzenleme Mevzuatı Uyarınca, bu haritada işaretlenmiş sürekli av koruma bölgeleri ve ava kapalı bölgelere ek olarak,

- Askeri Bölgelerin 500 metre veya daha yakın çevresinde,
  - Baraj ve göletlerin 500 metre veya daha yakın çevresinde,
  - Meskun mahallerin 250 metre veya daha yakın çevresinde,
  - Piknik alanlarının 300 metre veya daha yakın çevresinde,
  - Taşkent köyü üzerinde kayalıklar üzerine çizilmiş olan K.K.T.C Bayrağının ve yanındaki meteoroloji istasyonunun 200 metre veya daha yakın çevresinde,
  - Taşkent Doğa Parkının 200 metre veya daha yakın çevresinde,
  - Merkezi Cezaevi binalarının 200 metre veya daha yakın çevresinde,
  - Haspolat Arıtma Tesislerinin 200 metre veya daha yakın çevresinde,
  - Tüm atış poligonlarının 200 metre veya daha yakın çevresinde,
  - Yeni Ercan Havalimanı pist inşaatının 200 metre veya daha yakın çevresinde,
  - Üniversitelerin 200 metre veya daha yakın çevresinde,
  - Resmîleşmiş ağıl bölgelerinden 200 metre veya daha yakın çevresinde,
  - Muratağa, Atlılar ve Sandallar şehitliklerinin ve katliam çukurlarının 200 metre veya daha yakın çevresinde,
  - 2 no'lu av bölgesi içerisinde bulunan Eleousa Manastırı'nın bulunduğu yerin 300 metre veya daha yakın çevresinde,
  - 36 no'lu av bölgesi içerisinde bulunan Hayvansal Atık Depolama Alanı'nın bulunduğu yerin 100 metre veya daha yakın çevresinde,
- Herhangi bir av hayvanı veya yabancı kuş avlanamaz, öldürülemez, yakalanamaz veya kovalanamaz.  
(Baraj ve göletlerin su havzaları ve koruma alanları (500 metre) haritada yaklaşık gösterilmiştir.)



### AV BÖLGELERİ HARİTASI

- Sürekli Av Koruma Bölgeleri
- 2024 Yılı Avlanmaya Kapatılan Bölgeler
- Av Bölgeleri (Büyük Av)



0 15  
Kilometre

İçişleri Bakanlığı  
Harita Dairesi  
tarafından hazırlanmış ve çizilmiştir.  
2024